

BJURFORS

PROSTVÄGEN 10

familjevilla
KVALITET
generösa ytor

Härlig stenvilla
med anor från 1800-talet





VÄLKOMMEN

I lugnt barnvänligt villakvarter finner man denna pärla. Generösa utrymmen både ute och inne. Stort vardagsrum med en öppen spis som även har energikassett. Praktiskt arbetskök med en mycket stor matplats i anslutning. Idag finns det 5 sovrum varav hälften är stora. Går att ändra lite och få ytterligare om så önskas. Två helkaklade badrum och i det ena finns det badkar, dusch och bastu.

Ny garagebyggnad som förutom dubbelgaraget innehåller ett stort förråd samt inredd vind samt ett helkaklat badrum där nere.

Ställer du krav på kvalitet och härliga ytor så är detta kanske huset för dig.

Tillträde sommaren 2017.

Välkomna för att bilda dig en egen uppfattning!

LARS JÖNSSON
FASTIGHETSMÄKLARE / PARTNER

046-273 26 46 | lars.jonsson@bjurfors.se

BOSTADS FAKTA

UTGÅNGSPRIS
4.490.000 kr
ANTAL RUM: **8 rum**
BOAREA: **228 kvm**
BIAREA: **ca. 110 kvm**
TOMTAREA: **ca. 1.442 kvm**
PLAN: **1 ½ plan i vinkel**
BYGGÅR: **1860/1981 och**
2011 garaget
FASTIGHETSBECKNING:
Mattias Sjöberg 2



TEXT: LARS JÖNSSON FOTO: SE360

HÄRLIG FAMILJEVILLA

Härlig familjevilla med anor från 1800-talet. Nytt dubbelgarage med möjligheter. Gott om sovrum, två helkklade badrum samt härliga gemensamma ytor.

HALL Fönster i N, garderobsmöbel, strukturtapet och klinkers med golvvärme.

VARDAGSRUM Fönster i S och Ö, öppen spis med energikassett, målad strukturtapet och brädgolv.

SOVRUM Fönster i N och V, målad strukturtapet och klinkers.

BADNUM Fönster i N, wc, handfat, dusch, högskåp, kakel och klinkers med golvvärme.

KÖK Fönster i N och V, hel kyl 2009, hel frys 2009, inbyggnadsugn 2011, spishäll 2012, diskmaskin, fläkt, målad strukturtapet och klinkers med golvvärme.

GROVKÖK Fönster i Ö, tvättmaskin 2013, torktumlare 2013, tvättho, tapet och plastmatta.

OVANVÅNING

HALL Dubbelgarderob, målad strukturtapet och brädgolv.

SOVRUM Fönster i S, dubbelgarderob, målad strukturtapet och brädgolv.

SOVRUM Fönster i S, dubbelgarderob, tapet och laminat.

SOVRUM Fönster i S, tapet och laminat.

SOVRUM Fönster i V, målad strukturtapet och brädgolv.

BADNUM Fönster i N, wc, handfat, bubbel-





och massagebadkar, dusch, bastu, kakel och klinkers.

GARAGEBYGGNAD

MÖBLERBAR HALL Målad vägg och klinkers.

BADRUM Wc, handfat, dusch, kakel och klinkers med golvvärme.

OVANVÅNING

RUM Fönster i Ö, målad vägg och laminat.

RUM Fönster i V och S, målad vägg och laminat.

NÄROMRÅDE/OMGIVNING

På fem minuters promenad och cykelväg (bilfritt) ligger Hagens förskola samt en helt nybyggd enparallellig F-6 skola (nya Hagalundskolan med skola och fritidshem, den gamla är riven), där barnen själva kan ta sig till och från skolan utan att stöta på bilar. Nyvångskolan täcker elever hela vägen upp till gymnasiet, (åk F-9), även den ligger på bekvämt promenadavstånd. I Dalby finns dessutom en Montessori-förskola och grundskola, Ur och Skurförskola samt centralt belägna

Vardagsrum med fönster i två väderstreck och *öppen spis*

kommunala förskolor.

På andra sidan staden finns det nybyggda området Påskagänget där det finns två nybyggda förskolor: Kattfoten och Mandelblomman.

Det bara fem minuters promenad till en mindre skog med promenadslingsor, Dalby Hage (Söderskog).

Byns idrottsplats ligger i anslutning till Nyvångsskolan.

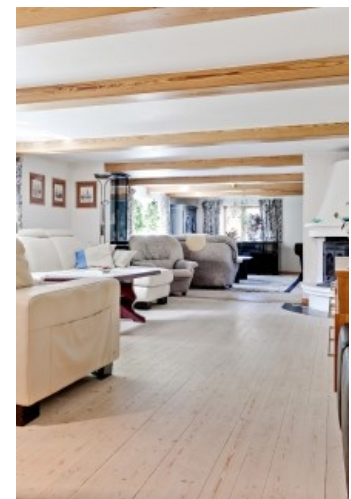
I centrala Dalby finns pub, stenungsbageri, delikatessaffär och kafé, presentbutik, konditori, Systembolag, Apotek, blomsterbutik, pub och flera pizzerior.

Dalby har ett aktivt föreningsliv med olika sporter och andra fritidsaktiviteter för barn, ungdomar och vuxna. I byn finns också Träningsbutiken där det finns många olika pass att välja på för både barn och vuxna. Sommartid finns ett utomhusbad med flera bassänger och stora gräsmattor.

Skryllegården strax norr om själva byn erbjuder det mesta inom motion, styrke-träning och friluftsliv, från en mängd olika motionsspår (även elljus) till ett stort och



**TILL VÄNSTER. BADRUM VID ENTRÉN.
NEDAN. LJUSA VÄGGAR OCH GOLV GÖR
DET TILL ETT TRIVSAMT RUM.**





OVAN. MYCKET STORT VARDAGSRUM MED ÖPPEN SPIS MED ENERGIKASSETT. BRA FÖR BÅDE EKONOMIN OCH MYSFÄKTORN. TILL HÖGER. VARDAGSRUMMET UT EMOT ENTRÉN.



Rumsbeskrivning | PROSTVÄGEN 10



VÄLKOMNANDE HALL MED BRA FÖRVARINGSMÖBLER. GOLVVÄRME I BÅDE HALL OCH KÖK.

välutrustat gym. Hällestadspåret, en grusad cykelväg som leder från Dalby till Torna Hällestad, börjar cirka 300 m från huset och är populärt att gå, jogga eller cykla på. Skåneleden går också igenom byns östra del. I Skrylleskogen ligger en rad olika dammar, däribland Boijsens Dammar och Rökepipan, en populär fiskedamm för barn och ungdomar om sommaren och skridskobana om vintern.

Öster om Dalby finns också ett nedlagt stenbrott som numera är en välbesökt badplats.

Dalby är en tätort i Lunds kommun i Skåne län, belägen drygt en halv mil öster om Lund.

—

Praktiskt arbetskök med en mycket stor matplats i anslutning

—

Orten ligger på Romeleåsens sydsluttning vid Lundaslättens nordöstra rand. Nordväst om Dalby ligger nationalparken Dalby Söderskog. Inom promenadavstånd ligger flera andra friluftsområden: Billebjer och Dalby Norreskog i nordväst. Skrylle i norr och Trollskogen öster. Något längre är det till Knivsås i öster och Romeleklint i söder.

Dalby heligkorskyrka:
Heligkorskyrkan i Dalby grundlades 1060 och anses vara den äldsta bevarade stenkyrkan på Skandinaviska halvön, Delar av den gamla kyrkan finns fortfarande kvar i den nuvarande kyrkan.

Fram till 1066 var Dalby biskopssäte, innan det flyttades till Lund.



OVAN. STOR MATPLATS VID KÖKET. ÄTA UTE ELLER INNE IDAG?. TILL HÖGER. RYMLIGT KÖK MED GOTT OM ARBETSYTOR OCH FÖRVARING. ANGRÄNSAR TILL DEN STORA MATPLATSEN.



Rumsbeskrivning | PROSTVÄGEN 10

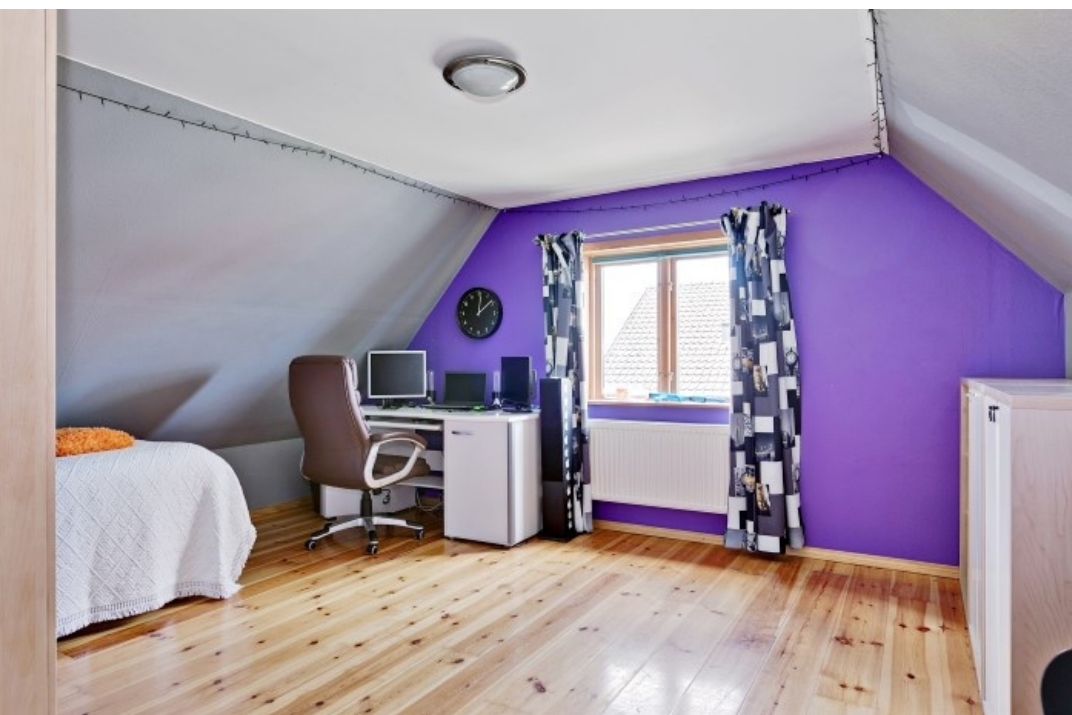


OVAN. STORT BADRUM PÅ OV.
 MASSAGEBADKAR, DUSCH OCH BASTU.
 TILL VÄNSTER. STORT AVSKILT SOVRUM
 INNANFÖR VARDAGSRUMMET.



OVAN. STORT SOVRUM MED FÖRVARING.
TILL HÖGER. SOVRUM MED INBYGGDA
GARDEROBER.





OVAN. SOVRUM MED FIN KUPA, SOVLOFT
MED BRA FÖRVARING UNDER. TILL
VÄNSTER. SOVRUM MED FÖRVARING.



OVAN. LJUST FRÄSCHT BADRUM I GARAGET MED FÖNSTER. **TILL HÖGER.** INNERSTA RUMMET PÅ GARAGETS OV. ANDRA RUMMET SYNS GM DÖRREN DÄR OCKSÅ TRAPPAN KOMMER UPP.





OVAN. DEL AV TRÄDGÅRDEN
SETT FRÅN SO. TILL HÖGER.
HÄRLIGT UPPHÖJT TRÄDÄCK
MED MÖJLIGHET ATT SITTA
UNDER ELLER UTAN TAK.





OVAN. GARAGET TILL HÖGER OCH HUVUDBYGGNADEN RAKT FRAM. NEDAN. MYSIGA AVDELNINGAR I TRÄDGÅRDEN.

I lugnt **barnvänligt villakvarter** finner man denna pärla

PROSTVÄGEN 10

BOSTADSAKTA

UTGÅNGSPRIS: 4.490.000 kr OMRÅDE: DALBY

Härlig familjevilla med anor från 1800-talet. Nytt dubbelgarage med möjligheter. Gott om sovrum, två helkaklade badrum samt härliga gemensamma ytor.

<p>MATTIAS SJÖBERG 2. BELÄGEN I LUND KOMMUN, Dalby. Skattesats 33,15.</p> <p>ADRESS Prostvägen 10, 247 53 Dalby.</p> <p>STORLEK 8 rum och kök varav 6 sovrum.</p> <p>BOAREA 228 kvm.</p> <p>BIAREA 110 kvm. Areauppgifter enligt taxeringsinformation. Denna area kan av olika skäl vara felaktig. Den köpare som anser arean vara av betydelse för köpet bör därför vidta en uppmätning.</p> <p>EKONOMI Taxeringsvärde 2.449.000 kr varav byggnadsvärde 1.569.000 kr. Typkod: 220, Småhusenhet, bebyggd.</p> <p>ENERGIDEKLARATION Ej utförd. Energiprestanda: Saknas</p> <p>DRIFTKOSTNAD Driftkostnaden är ca 40.422 kr/år och fördelas enligt följande: uppvärmning 32.600 kr, vatten/avlopp 3.495 kr, renhållning 4.327 kr. I uppvärmningselen ingår även all</p>	<p style="text-align: center;">— Välkomna på visning! —</p>	<p>hushållsel, både fast och rörlig del.</p> <p>PANTBREV På fastigheten Mattias Sjöberg 2 finns 15 pantbrev om sammanlagt 3.540.000 kr.</p> <p>UTEPLATS/BALKONG Ett flertal stensatta uteplatser i olika solläge. Ett uppbyggt trädäck med utedel samt en del under tak.</p> <p>TOMT Friköpt tomt 1 442 m².</p> <p>BYGGNAD Byggår: 1860/1981 och 2011 garaget. Renoveringsår: 2013 Taktvätt och målning 2011 Omputsning och målning. 2010 Ny värmepanna. 2008 Badrum BV 2004 Hall och kök med klinkers med golvvärme. 2002 Badrum OV 2002 Översyn elsystemet. 2001 Dränering och omputsning av gamla längan. 1998 3-glasfönster.</p> <p>BYGGNADSSÄTT Grund: Platta på mark och gamal torpargrund i äldre delen. Stomme: Siproex resp tegel i äldre delen. Bjälklag: Trä. Fasad: Putsad. Takbeklädnad: Plåt. Fönster: 3-glasfönster.</p>
--	--	---

<p>UPPVÄRMNING OCH EL Uppvärmningssystem: Luft-/vattenvärme-pump 2010.</p> <p>VATTEN OCH AVLOPP Kommunalt vatten. Kommunalt avlopp.</p> <p>TV OCH INTERNET Fiber finns för Tv och internet.</p> <p>BILPLATS Dubbelgarage samt 3 bilplatser utanför.</p> <p>ÖVRIGA BYGGNADER Stort separat förråd i garagebyggnaden.</p> <p>SERVITUT Planbestämmelse: Stadsplan (1967-02-02) , Tomtindelning (1968-10-09)</p>		<p>ÖVRIGT För finansiering kan vi i samarbete med Nordea erbjuda en rad produkter och tjänster som gör det enklare för dig som köper nytt boende. Kontakta gärna Nordea på 0771-22 44 88.</p> <p>SÄLJARE Carsten Meybohm, Ann-Christine B Meybohm Björkman</p> <p><i>Uppgifterna i objektbeskrivningen härrör huvudsakligen från säljaren och kontrolleras av fastighetsmäklaren endast om omständigheterna ger anledning till detta.</i></p>
--	--	---





VÄLKOMMEN TILL

Dalby

DALBY ÄR EN ORT FÖR ALLA. Såväl barnfamiljer som singelhushåll, äldre och studenter trivs här. I Dalby råder en positiv anda och det märks att de som bor här är engagerade i sin bygd. I området finns också många vackra naturområden som kommunen är mycket mån om att bevara.

TÄTORTEN LIGGER i Lunds kommun, en knapp mil öster om Lund. Orten har behållit sin historiska karaktär tack vare att den gamla bykärnan finns kvar samtidigt som flera nya bostadsområden vuxit fram. I Dalby finns företagsamhet och framåtanda samt även möjlighet till studier. I centrum finns flera butiker och annan service. Populära Dalby Gästis med anor från 1600-talet är också väl värt ett besök.

I DALBY FINNS Dalby heligkorskyrka som är en av Nordens äldsta stenkyrkor. Kyrkan var fullt utbyggd på 1100-talet och var då dubbelt så stor som nu. Den ursprungliga dopfunten i sandsten finns kvar.

I DALBY FINNS en av Skånes häftigaste badplatser i det gamla stenbrottet vid Knivåsen. Här bröt man tidigare gnejs men nu är det en plats för äventyrliga badare. Den som inte är rädd kan kasta sig ner i vattnet från upp till femton meter lodräta klippväggar. För den som vill bada under lite mer ordnade former finns Dalbybadet,

ett utomhusbad med tre bassänger samt bastu, kiosk, lekplats och minigolfbana. Här finns simskola, dykskola och även utomhusgymna.

DALBY SÖDESKOG är nationalpark med mycket rik flora och flera gamla ädellövträd. Den trolska skogen utgjorde Mattisskogen under inspelningen av filmen Ronja Rövardotter. Skogen är en idyllisk plats för rekreation och avkopplande promenader. Dalby Söderskog ingår tillsammans med naturreservatet Dalby Norreskog i Dalby hage. Andra vackra naturområden i närheten är Romeleåsen och Skrylle.

TORNA HÄLLESTAD är en by som ligger på en utlöpare till Romeleåsen och omgärdas av betesmarker och bokskog. I närheten av byn finns även naturområdena Björkensdal och Trollskogen. Strax väster om Torna Hällestad ligger Hällestad rullstensåsar. Större delen av åsarna täcks av bokskog och hela området är ett naturreservat.

—
Dalby är populärt bland barnfamiljer.
—

Hej kollega.

OLA LUNDQVIST
VD OCH ÄGARE

**DU OCH MÄKLARNA PÅ
BJURFORS ÄR EXPERTER PÅ DIN
BOSTAD OCH DINA KVARTER.**

bjurfors.se/expert



**DU FÅR EN
MATKASSE
(VÄRD 629 KR)
NÄR VI VÄRDERAR
DIN BOSTAD!**


BJURFORS
nøj dig inte med mindre

NÖJ DIG INTE MED MINDRE

BJURFORS är Sveriges största privatägda mäklarfirmor och grundades redan i mitten på 60-talet. Bjurfors finns där storstadsbon finns. Du hittar oss därför i Stockholm, Göteborg, Malmö och många andra av Sveriges städer, men även i ett antal attraktiva landsändar där storstadsborna tillbringar sin fritid. Vi är ett av landets marknadsledande mäklarfirmor på bostäder och erbjuder även tjänster inom förmedling av kommersiella fastigheter och utbildningar till bostadsrätter. Vår lokalkännedom i områdena vi verkar i är en del av framgången som gör att vi kan hjälpa dig till en bra bostadsaffär, oavsett om du vill sälja eller köpa nu eller i framtiden.

VÅRA MÄKLARE arbetar efter Bjurforsmetoden, en kvalitetssäkrad och välbeprövad arbetsmetod i sju steg som ser till att du får ut det mesta möjliga av din bostadsaffär. Samtidigt hjälper den oss på Bjurfors att ständigt utvecklas och förbättras, allt för att ge dig en lyckad affär. Till sin hjälp har våra mäklare en effektiv och engagerad organisation samt det stora och kontinuerligt uppdaterade köparregistret Boagenten. Detta register har fokus på spekulanter som redan är klara för köp. Det gör att det är enkelt för oss att hitta rätt köpare till rätt bostad. Alla dessa tjänster och verktyg är viktiga komponenter som säkerställer att våra kunder alltid får den bästa möjliga servicen – vad det än gäller. För vi på Bjurfors nöjer oss inte med mindre, och det tycker vi inte att du ska göra heller.

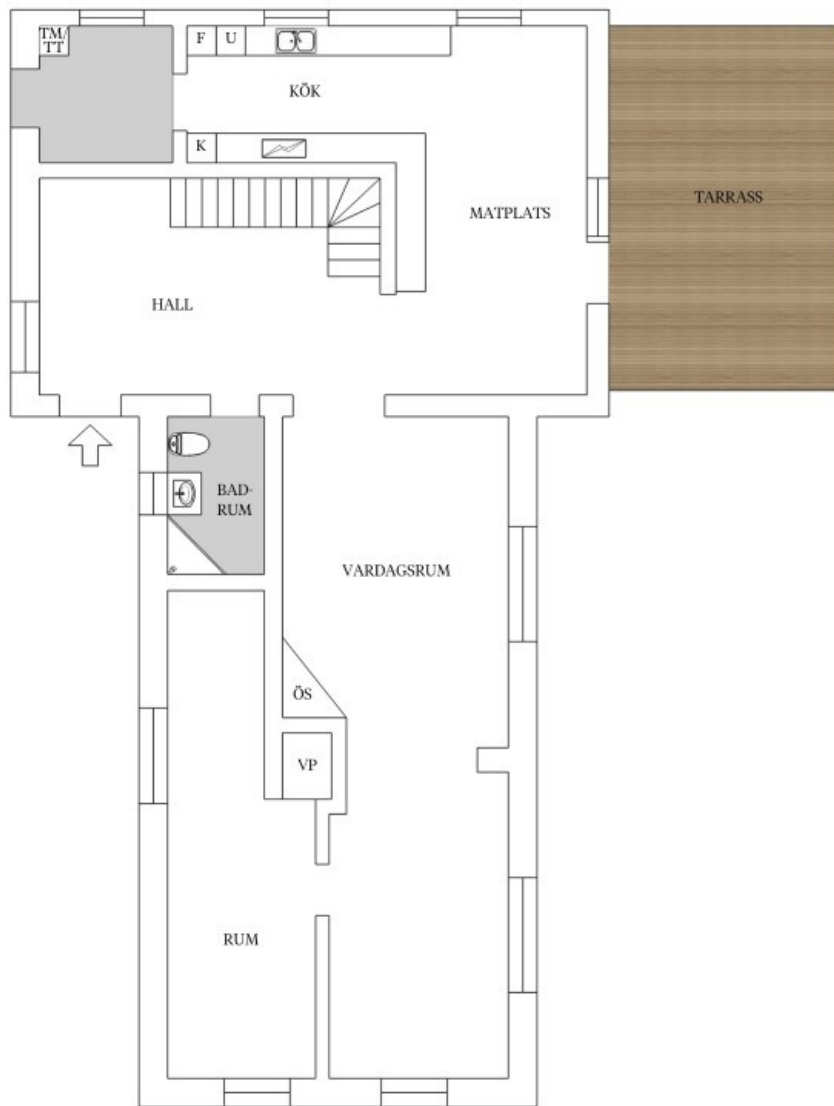


BJURFORS I ÖRESUND

BJURFORS är det största mäklarfirmor i Öresundsregionen. Vår framgång vilar på en konsekvent genomförd arbetsmetod som kombineras med djupt engagemang och en känsla för detaljer. Bjurforsmetodens sju steg säkrar kvaliteten i säljprocessen och är ett fungerande verktyg för de över 122 anställda på våra tio lokala mäklarkontor. Bjurforsmetoden har inte bara attraherat kunderna utan även några av regionens skickligaste mäklare. Till sin hjälp har mäklarna bland annat Boagenten med över 20 000 registrerade spekulanter. Förutom en omfattande marknadsföring, backas mäklarna även upp av en drivande och effektiv kundvårdsavdelning. Där arbetar 27 personer med att skapa de bästa förutsättningarna för varje enskild affär. Resultatet för dig är en trygg och professionell bostadsaffär - helt enkelt. Vi som arbetar på Bjurfors Lund Centrum känner inte bara varje gathörn här i området. Vi vet också hur livet levs här. Detta ger oss den lilla mäklarfirmans alla fördelar. Samtidigt som vi har det stora mäklarfirmors anseende resurser i ryggen. Kom gärna och hälsa på!

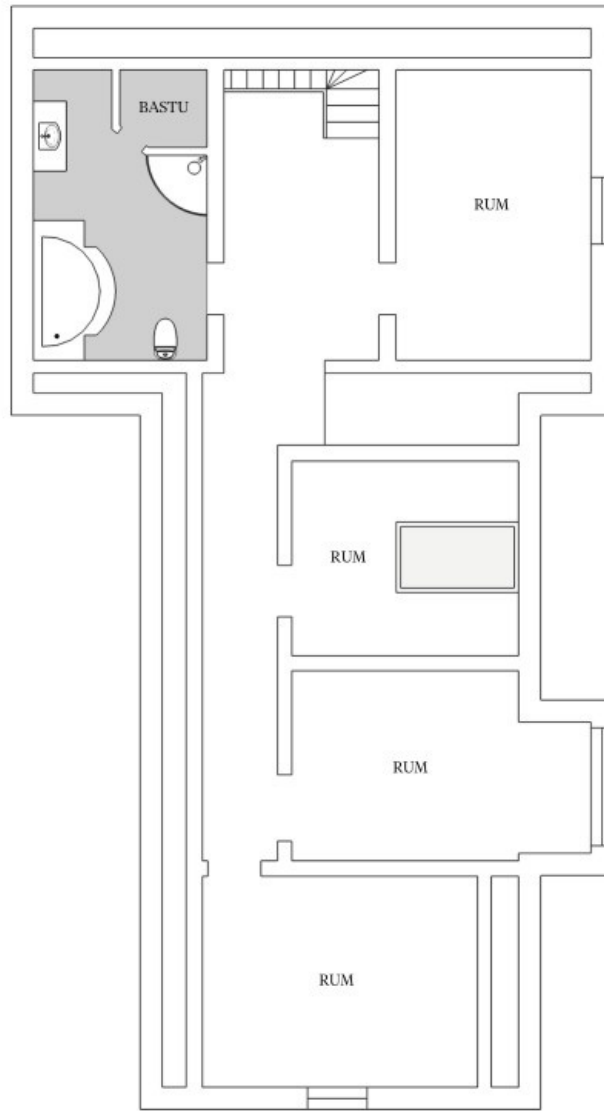






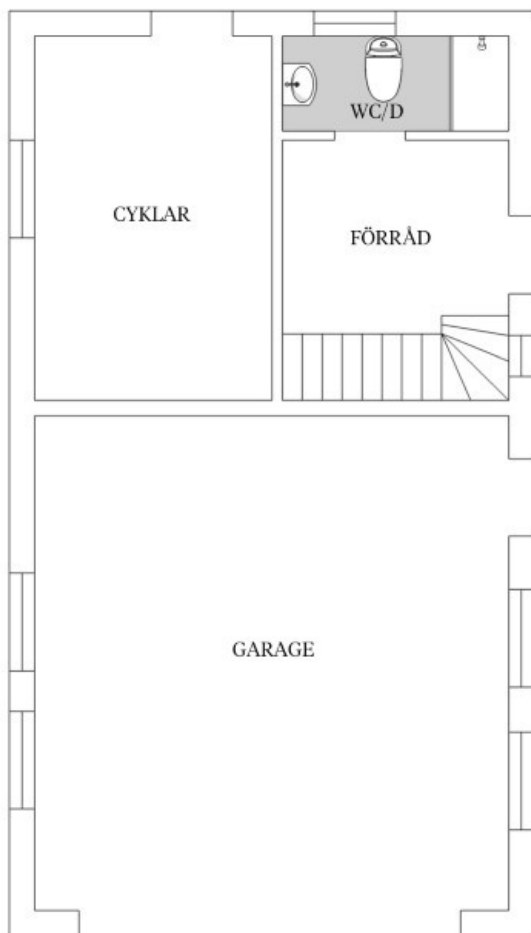
PLANRITNING Entréplan

PLANSKISSEN ÄR EJ SKALENLIG. MED RESERVATION FÖR EVENTUELLA AVVIKELSER



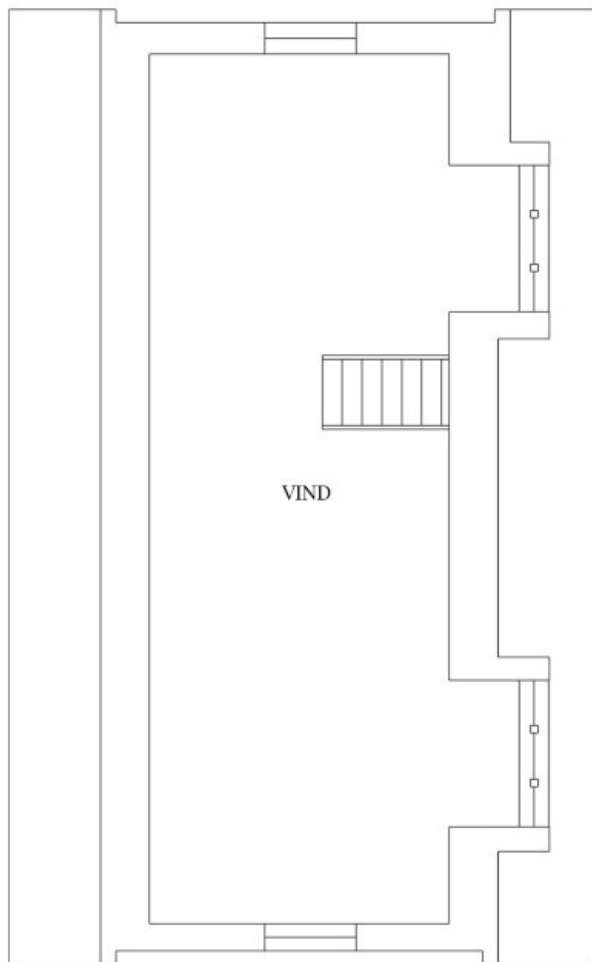
PLANRITNING **Övre plan**

PLANSKISSEN ÄR EJ SKALENLIG. MED RESERVATION FÖR EVENTUELLA AVVIKELSER



PLANRITNING **Garage entréplan**

PLANSKISSEN ÄR EJ SKALENLIG. MED RESERVATION FÖR EVENTUELLA AVVIKELSER



PLANRITNING Garage övre plan

PLANSKISSEN ÄR EJ SKALENLIG. MED RESERVATION FÖR EVENTUELLA AVVIKELSER

VIKTIG INFORMATION FÖR DIG SOM KÖPER BOSTAD

Att köpa en ny bostad är en av de största affärerna man gör i livet. Vi är övertygade om att om du är väl förberedd har du alltid bäst möjlighet att göra en lyckad bostadsaffär.

FÖRSÄLJNINGSPROCESSEN. Bjurfors ambition är att köpare och säljare ska känna sig trygga genom hela sin bostadsaffär. Vad gäller budgivning använder vi oss därför av s.k. öppen budgivning, vilket innebär att mäklaren löpande redovisar det högsta budet till budgivarna. När affären är avslutad och ett bindande kontrakt har ingåtts lämnas budgivningslistan ut till säljare och köpare.

INTERNETBUD. Med vår tjänst internetbud kan du lägga bud när det passar dig, utan att kontakta mäklaren varje gång. Du kan smidigt lägga bud via webben eller sms, och får löpande information via samma kanaler om nya bud från andra budgivare. Anonym budgivningshistorik finns hela tiden tillgänglig för dig.

TÄNK PÅ. Viktigt att tänka på är att tills dess att ett avtal är undertecknat av köpare och säljare måste mäklaren ta emot och vidarebefordra alla bud till säljaren. Mäklaren kan inte ge några löften till någon om att få köpa, det är alltid säljaren som har fri prövningsrätt och bestämmer till vem han eller hon vill sälja, och kan när som helst ändra sina instruktioner till mäklaren, t ex ställa in en planerad visning eller godta ett bud från en spekulant utan att andra spekulanter får möjlighet att lämna bud.

På vår hemsida kan du läsa mer om hur vår budgivning går till. Där finns även Fastighetsmäklarinspektionens riktlinjer för budgivning.

UNDERSÖKNINGSPLIKT - VILLA/FASTIGHET. Som köpare av villa/fastighet har man undersökningsplikt. Beträffande fastigheter gäller reglerna i Jordabalken 4:19§. Utgångspunkten för bedömningen är att fast-



På vår **hemsida** kan du ta del av vår omfattande köpguide

WWW.BJURFORS.SE/KOPA

igheten ska stämma överens med vad som avtalats mellan köpare och säljare eller (om någon standard inte kan utläsas ur avtalet) att fastigheten ska motsvara den standard som köparen med fog kunnat förutsätta vid köpet.

Säljaren svarar inte för brister och avvikelser som köparen borde ha räknat med eller borde ha förväntat sig med hänsyn till fastighetens ålder, pris, skick och användning. Som säljare ansvarar man inte för fel som är upptäckbara vid köpet utan endast s.k. dolda fel. Som utgångspunkt räcker det med en lekmands undersökning. Påträffas symptom på fel så som fuktfläckar, dålig lukt m.m. skärps kraven på köparens undersökningsplikt och du som köpare är då skyldig att utreda den bakomliggande orsaken. Fel och brister som man skulle ha kunnat upptäcka får man inte åberopa mot säljaren. Säljaren ansvarar dock för s.k. dolda fel d.v.s. fel som inte hade kunnat upptäckas av köparen oavsett om säljaren känt till felet eller inte under 10 års tid.

Om du anlitar en sakkunnig besiktningsman är sannolikheten högre att du, vid en eventuell tvist, kan hävda att du fullgjort din undersökningsplikt på ett fullgott sätt.

Undersökningsplikten vid fastighetsköp är absolut, d.v.s. undersökningsplikten gäller oavsett om köparen har gjort en undersökning eller ej. Köparen har kvar sin undersökningsplikt även om säljaren kan presentera ett besiktningsutlåtande. I vissa fall kan anmärkningar och andra uppgifter i utlåtandet innebära att köparen bör göra en än mer omfattande undersökning.

Säljaren har inte någon generell upplysningsplikt. I vissa situationer kan dock säljaren vara skyldig att upplysa om förhållanden som säljaren har kännedom om och som köparen borde ha upptäckt men förbisett. Det

är då främst fråga om situationer där säljaren måste förstå att köparen är i villfarelse avseende ett visst förhållande och där säljaren också inser att det förhållandet kan vara avgörande för köparens beslut att förvärva fastigheten.

Bjurfors rekommenderar samtliga köpare att undersöka den kommande bostaden noggrant och att sätta sig in i undersökningspliktens betydelse. Anlita alltid en professionell besiktningsman om du känner dig osäker.

BERÄKNING AV DINA BOENDEKOSTNADER.

Om du önskar få en skriftlig beräkning av boendekostnaderna - en boendekostnads-kalkyl - ta kontakt med ansvarig mäklare.

BJURFORS BOAGENT OCH KÖPRÅDGIVARE.

Med Bjurfors Trumf Boagent har du ständig överblick över bostadsmarknaden och möjlighet att ha en resursstark fastighetsmäklare vid din sida som personlig köprådgivare. Denne kan ge raka besked och svara på dina frågor inför ett köp av villa eller bostadsrätt.

Kontakta din Bjurforsmäklare eller besök bjurfors.se för mer information. Självklart är tjänsten kostnadsfri!

BEVAKNINGSTJÄNST HOS HITTA HEM

För att ge dig bästa insynen på marknaden får du en bevakning av det område som du visat intresse för. Dina personuppgifter administreras av oss och inkluderar att bevakningen kan skapas. Denna bevakning kan i varje mail avslutas eller förändras av dig. Bevakningen administreras av vår partner HittaHem.se.

TRUMF. Det är viktigt för oss att din väg från drömmen om en bostad till att verkligen flytta in blir så bra och smidig som möjligt. Därför har vi tagit fram Bjurfors Trumf, en serie tjänster som underlättar för dig i de olika faserna i bostadsaffären. Du hittar mer information på bjurfors.se.

REDOVISNING AV TILLÄGGSTJÄNSTER

Enligt fastighetsmäklarlagen ska mäklaren redovisa eventuella ersättningar som tillfaller mäklaren vid försäljning av tilläggstjänster. Nedan finns de tilläggstjänster som vi för närvarande marknadsför. Ersättningarna nedan utgår till Bjurfors Sverige AB samt Bjurfors Öresundsregionen, och inte till den enskilde fastighetsmäklaren. Ersättningarna är inkl. moms.

Besiktning + försäkring

Anticimex: Ersättning: 405-505 kr

Besiktning

Eminentia: Ersättning: 500 kr

Energideklaration

Anticimex: Ersättning 300 kr

Eminentia: Ersättning 175 kr

Bjurfors Trumf Homestyling

Home Lab:

Ersättning 10 % av fakturerat belopp

Housing:

Ersättning 10 % av fakturerat belopp

ÖVRIGA TILLÄGGSTJÄNSTER

Flyttstädning

HomeMaid:

Ersättning 5 kr per kvadratmeter

Städgruppen Öresund:

Ersättning 10 % av fakturerat belopp

Flytt hjälp

Acta Flytt och Logistik:

Ersättning 5% av fakturerat belopp

Hemnet

Administrationsersättning 300-800 kr

FÖR MER INFORMATION GÅ IN PÅ BJURFORS.SE/KOPA


I SAMARBETE MED NORDEA:


Att ha ett giltigt lånelöfte när du letar bostad kan ge dig en klar fördel. Ibland är det den köpare som först har sin finansiering klar som får teckna köpekontrakt. Om du i förväg har skaffat dig ett lånelöfte vet du hur mycket du kan låna och hur mycket din nya bostad får kosta. Lånelöfte är ett löfte från banken som säger att du får låna ett visst belopp för köp av bostad, det gäller normalt i sex månader sedan kan du ansöka om ett nytt. Du ansöker enkelt om lånelöfte via nordea.se eller ditt närmaste bankkontor. Nordea erbjuder även en översyn av hela familjens ekonomi med målsättning att hitta lösningar som passar just era behov. Samlar du dina bankaffärer hos Nordea har du dessutom möjlighet att bli förmånskund och få ytterligare förmåner, till exempel en Personlig Bankman och kostnadsfri internetbank.



MALMÖ CITY · MALMÖ VÄSTER · LIMHAMN LINNEGATAN · LIMHAMN JÄRNVÄGSGATAN · MALMÖ ÖSTER
LUND · STAFFANSTORP · BJÄRRED · LOMMA · HÖLLVIKEN · TRELLEBORG · HELSINGBORG

lund@bjurfors.se | bjurfors.se

 [@bjurfors_Skane](https://www.instagram.com/bjurfors_Skane)

 [facebook.com/bjurforsmaklare](https://www.facebook.com/bjurforsmaklare)

 [pinterest.com/Bjurfors_Skane](https://www.pinterest.com/Bjurfors_Skane)